

Digitální hodiny s Full HD WiFi kamerou

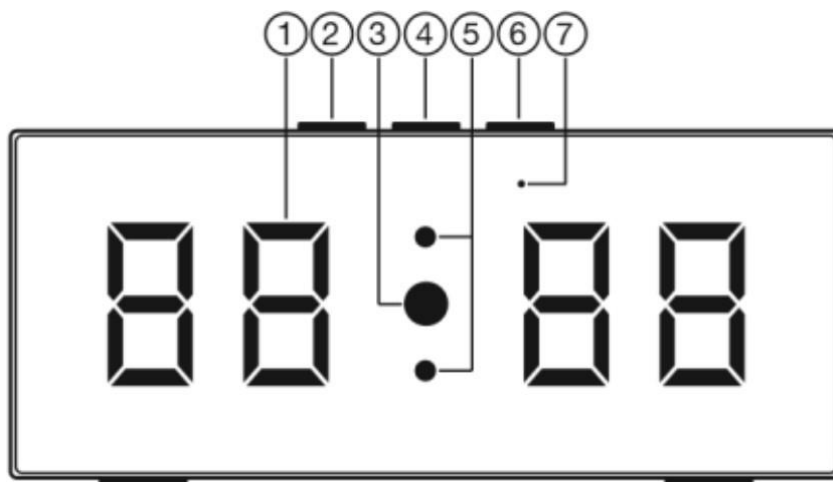
Secutek SAH-IP009

Návod k obsluze

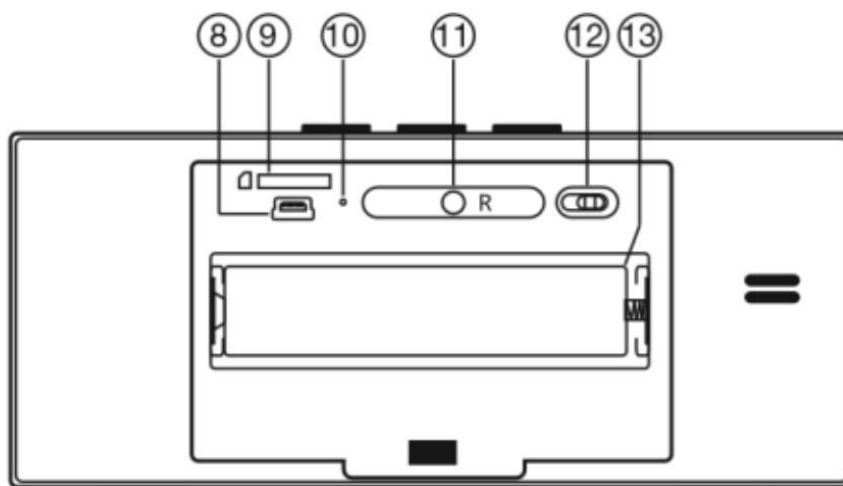


1. Zobrazení přístroje

1.1 Zobrazení a popis zařízení



1. Zobrazení času
2. Tlačítko SET
3. Kamera
4. Tlačítko UP
5. IR LED světla
6. Tlačítko DOWN
7. Modrá LED dioda zobrazující stav Wi-Fi připojení



8. USB port
9. Slot na Micro SD kartu
10. LED dioda zobrazující stav nabíjení
11. Tlačítko RESET
12. ON/OFF přepínač (pro Wi-Fi)
13. Baterie

2. Rychlý start

- Připojte zařízení ke zdroji energie a přesuňte přepínač pod krytem z polohy OFF do polohy ON. Pro nabíjení baterie nezapomeňte vyndat krytku z prostoru baterie.
- Nastavte aktuální čas. Kliknutím tlačítka **UP** vybíráte mezi 12/24 hodinovým formátem. Kliknutím tlačítka **SET** se přesunujete mezi hodinami a minutami. Ty přenastavíte klikáním tlačítek **UP** a **DOWN**.
- Vyčkejte cca 2 minuty a poté se můžete ke kameře připojit pomocí aplikace Pro iCam. Návod k ní naleznete u zařízení na našich stránkách v příložených souborech.

3. Podrobný návod

3.1 Nastavení času

1. Po zapnutí zařízení můžete nastavit aktuální čas.
2. Nejdříve zvolte formát času, který chcete používat. Kliknutím tlačítka UP můžete přepínat mezi 12hodinovým formátem a 24 hodinovým formátem.
3. Po vybrání časového formátu vyčkejte několik vteřin, než se Váš výběr se uloží.
4. Čas nastavíte kliknutím tlačítka SET. Údaje měníte tlačítky UP a DOWN.

3.2 Připojení ke kameře přes mobilní aplikaci

1. Zařízení připojte ke zdroji energie.
2. Přesuňte přepínač pod krytem z polohy OFF do polohy ON.
3. Vyčkejte cca 2 minuty, než se zařízení plně načte.
4. Dále pokračujte dle návodu k aplikaci Pro iCam, který naleznete na našich stránkách u zařízení v příložených souborech.

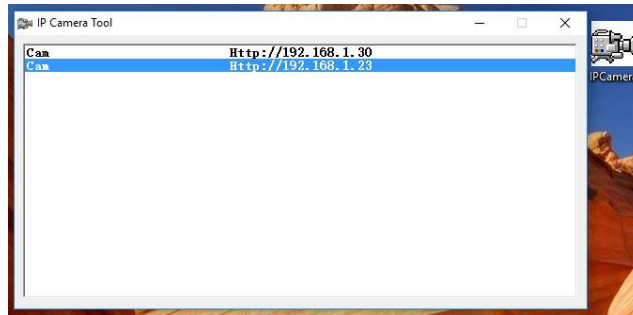
3.3 Připojení ke kameře přes PC software

1. Vložte do PC příložené CD a najděte složku se jménem „**Remote PC Side Live View**“.
2. Rozbalte do svého PC soubor **IPCMultiViewSetup_EN.zip**
3. Nainstalujte a spusťte software
4. Více o instalaci a používání softwaru najdete v našem návodu na našich stránkách u vybraného zařízení.

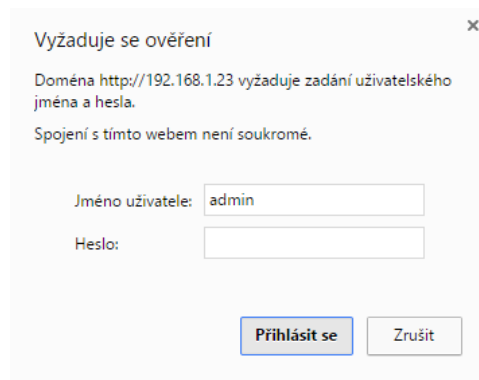
3.4 Připojení ke kameře pomocí IP adresy

1. Vložte do PC příložené CD a najděte složku se jménem „**LAN PC Side Live View**“.

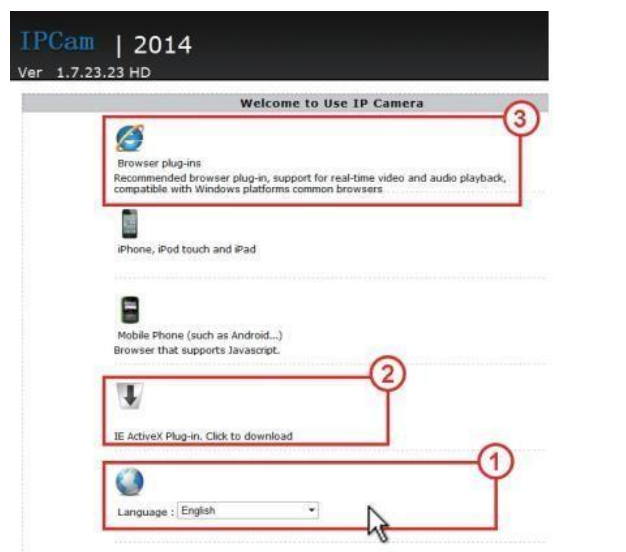
2. Vyberte, zda používáte systém Windows, nebo Apple a rozbalte do svého PC soubor nacházející se ve složce.
3. Po rozbalení spusťte software **IPCamera.exe**.
4. Po několika vteřinách se Vám ukáže seznam IP kamer s vypsány IP adresami.



5. Dvakrát klikněte na Vámi vybranou adresu
6. Adresa se otevře ve Vašem výchozím prohlížeči
7. Poté budete vyzváni k zadání uživatelského jména a hesla. Jako uživatelské jméno zadejte „**admin**“ (bez uvozovek). Do pole heslo nezadávejte nic a klikněte Přihlásit se.



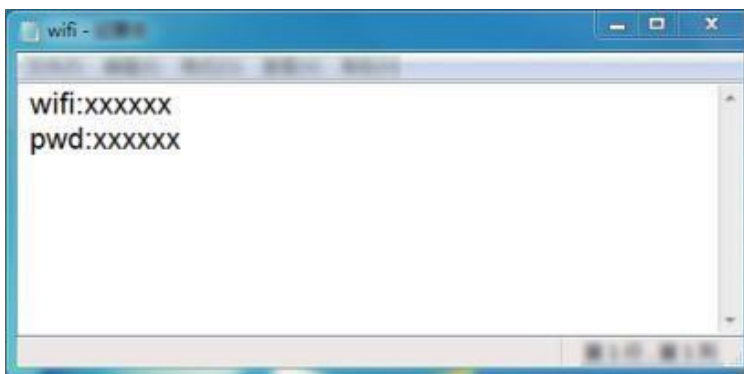
8. Nyní v nabídce postupujte podle obrázku. Dole vyberte jazyk, nainstalujte plug-in pro ovládání a spusťte sledování.



9. Pokud sledování obrazu nefunguje, zkuste spustit kameru v jiném prohlížeči, nebo klikněte na položku „**Non-IE Web Browsers**“

3.4 Připojení k Wi-Fi bez použití mobilní aplikace

1. Na zformátované micro SD kartě vytvořte textový soubor pojmenovaný „wifi“.
2. Do souboru vložte název a heslo k Wi-Fi ve formátu
wifi:xxxxxx → (název Vaší Wi-Fi – pozor na velká a malá písmena!)
pwd:xxxxxx → (heslo k Vaší Wi-Fi – opět pozor na velká a malá písmena!)



3. Vložte micro SD kartu do kamery (POZOR: Kamera musí být vypnuta!)
4. Zapněte kameru a vyčkejte cca. minutu. Nyní by zařízení mělo být připojeno k Wi-Fi.

3.5 Nabíjení zařízení

1. Pro nabití zařízení zapojte napájecí adaptér do elektřiny a z druhé strany do zařízení
2. Červená indikační dioda značí, že se zařízení nabíjí.
3. Pokud červená dioda zhasne, znamená to, že zařízení je plně nabité.
4. K využívání zařízení není nutné mít nabitou baterii, zařízení samostatně funguje i bez baterie. Je však nutné mít zařízení připojené ke zdroji elektřiny.

Pozn: K nabíjení vždy využívejte originálně dodané příslušenství. V opačném případě se vystavujete nebezpečí poškození zařízení.

3.6 Přenos souborů do PC

1. Pokud v zařízení máte SD kartu, můžete na ni nahrávat soubory (viz. Návod o aplikaci Pro iCam) a následně přenést do PC.
2. Vyjměte SD kartu ze zařízení a pomocí adaptéru ji vložte do PC, či jiného zařízení, kde chcete soubory prohlížet.
3. Na SD kartě naleznete video soubory pojmenované ve tvaru rok-měsíc-den čas
4. S SD kartou můžete pracovat jako s jakýmkoliv jiným USB zařízením. Soubory můžete přehrávat, kopírovat, či mazat.

4. Specifikace

Rozlišení:	1920*1080
Snímky:	25fps
Maximální kapacita SD karty:	128 GB
Doba výdrže:	1-2 hodiny
Doba nabíjení:	3-4 hodin

5. FAQ – často kladené dotazy:

„Čas na displeji bliká“

Blikání času je způsobeno slabou baterií. Doporučujeme nechat zařízení zcela nabít.

„Do zařízení jsem vložil kompatibilní kartu, ale přesto se na ni záznam nenahrává“

Zkuste kartu zformátovat v PC.

„Zapomněl jsem heslo ke kameře, co mám dělat?“

Zapněte zařízení a vyčkejte cca. 2 minuty. Poté stiskněte na cca 5 vteřin tlačítko reset.

„Nedaří se mi připojit k Wi-Fi síti“

Ověřte sílu signálu a sítě, například na Vašem telefonu.

„Na budíku svítí modré světlo, lze ho vypnout?“

Ano, v mobilní aplikaci klikněte na ikonu LED diody.

